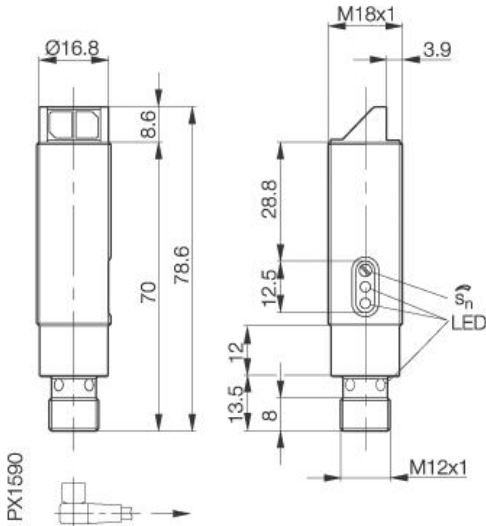


**Optoelektronischer Sensor**  
**BLS 18MR-XX-1P-E5-L-S4**  
**Sn=16000mm**  
**Einweglichtschranke Sender**



**Allgemeine Daten**

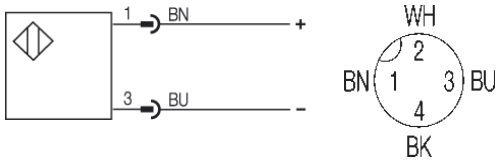
|                                 |                            |
|---------------------------------|----------------------------|
| Baureihe / Serie                | 18MR                       |
| Sensortyp                       | Einweglichtschranke Sender |
| Nennschaltabstand Sn in mm      | 16000                      |
| gesicherter Schaltabstand in mm | 16000                      |
| Umgebungstemperatur             | -25...+55°C                |
| Lichtart                        | Rotlicht                   |

**Mechanische Daten**

|                                      |                                 |
|--------------------------------------|---------------------------------|
| Abmessung                            | M18x78,6                        |
| Schockbeanspruchung                  | Halbsinus, 30gn, 11ms           |
| Schwingbeanspruchung                 | 10...55Hz, 1,5mm Amplitude 3x2h |
| Gehäusewerkstoff                     | CuZn vernickelt                 |
| Werkstoff der optisch aktiven Fläche | Glas                            |
| Schutzart nach IEC 60529             | IP67                            |
| Anschlußart                          | Stecker S4 (M12)                |
| Gewicht                              | 57g                             |

**Elektrische Daten**

|  |              |
|--|--------------|
| Stromart                               | DC           |
| Bemessungsbetriebsspannung Ue          | 24V          |
| Betriebsspannung                       | 10...36V DC  |
| Restwelligkeit der Versorgungsspannung | < 20% von UB |
| Netzfrequenz                           | DC           |
| Leerlaufstrom                          | <20mA        |
| Verpolschutz                           | ja           |



Gebrauchskategorie DC 13  
 Schutzklasse

Datenblattnummer:

Begriffsbestimmungen siehe Hauptkatalog  
 Wenn nicht anders angegeben,  
 Werte nach IEC 60947-5-2 (DIN EN60947-5-2)

Balluff GmbH  
 Schurwaldstraße 9  
 D-73765 Neuhausen a.d.F.  
 Telefon (07158) 173-0 Telefax (07158) 5010

Datenblatt by CD-ROM - 04/2007

**BALLUFF**  
 sensors worldwide